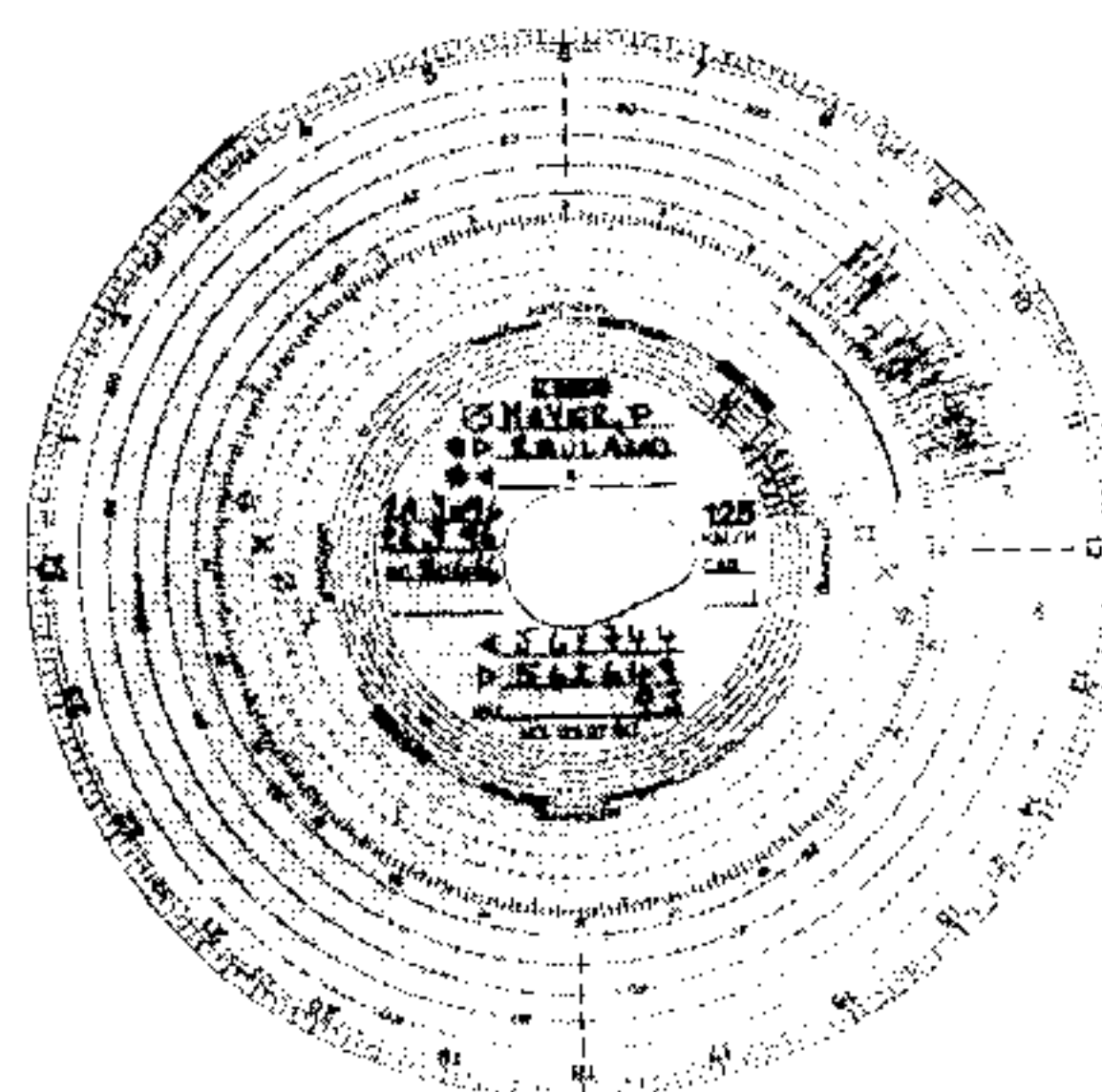
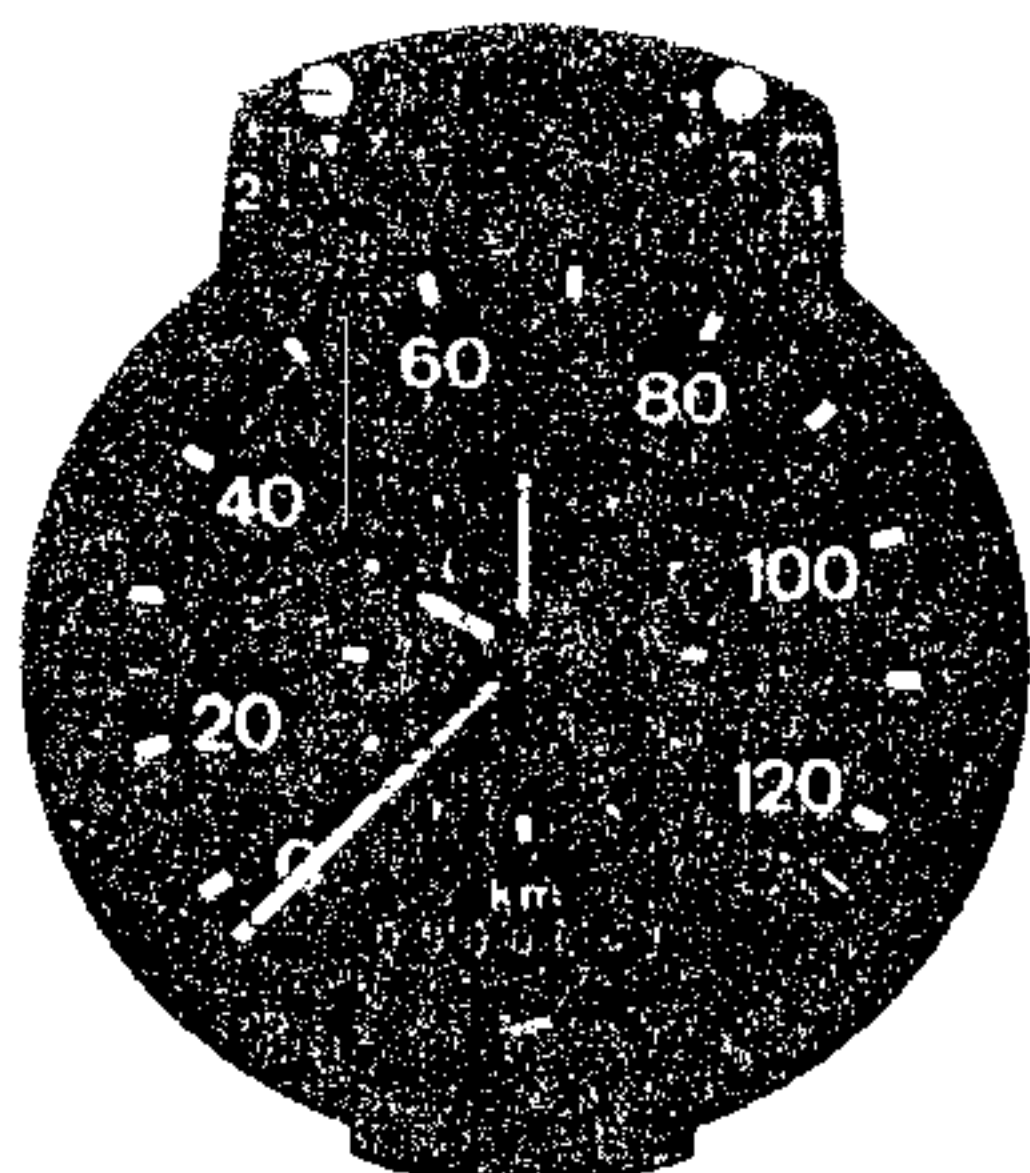


LE TACHYGRAPHE



Le tachygraphe fournit les données suivantes:

- ◆ le temps de conduite
- ◆ le temps de repos
- ◆ le trajet parcouru
- ◆ la vitesse du véhicule
- ◆ la présence sur le lieu de travail
- ◆ le temps nécessaire à la réparation de pannes ou à l'entretien
- ◆ l'ouverture du tachygraphe

Avant le départ, le chauffeur doit faire les inscriptions suivantes:

- ◆ Nom et prénom
- ◆ Lieu de départ
- ◆ Date
- ◆ Plaque d'immatriculation
- ◆ Kilométrage

En fin de journée, le chauffeur doit faire les inscriptions suivantes:

- ◆ Lieu d'arrivée
- ◆ date
- ◆ kilométrage
- ◆ distance parcourue

Les lampes témoin rouges signalent au conducteur que:

- ◆ La vitesse pré réglée a été dépassée
- ◆ Le disque n'a pas été inséré
- ◆ Le tachygraphe est mal fermé

Dispositions diverses

- ◆ En quittant le véhicule, le chauffeur doit emporter la clé du tachygraphe
- ◆ En cas de changement de véhicule, le chauffeur doit emmener le disque
- ◆ Le disque est à conserver pendant une semaine dans le véhicule
- ◆ Ensuite, le propriétaire devra conserver le disque pendant une année

Les temps de conduite et de repos

Le temps de conduite...

...est le temps pendant lequel le véhicule est conduit, y compris les temps de rangement et le temps passé dans les embouteillages

Temps maximum de conduite journalier	9 heures, et 2 fois par semaine 10 heures
Temps max. de conduite hebdomadaire	Au maximum 56 heures sur 6 jours, p. ex. 4 fois 9 heures et 2 fois 10 heures = 56 heures
Temps max. de conduite sur 2 semaines	90 heures
Interruption du temps de conduite (pause)	Au plus tard après 4½ heures
Durée minimale de l'interruption	45 minutes ou 3 fois 15 minutes
Temps minimum de repos hebdomadaire	45 heures