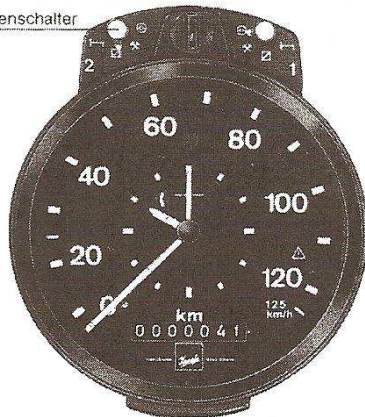
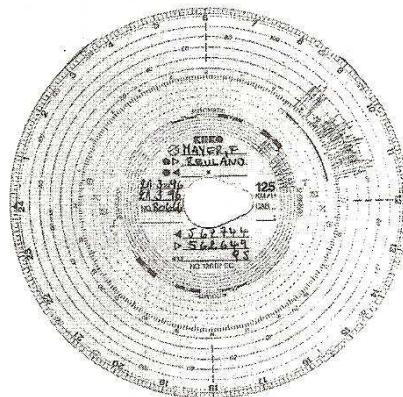


## DER EG FAHRTSCHREIBER

Zeitgruppenschalter



EG Standard-Kontrollgerät  
2 Fahrerausführung



Das EG Kontrollgerät liefert folgende Angaben:

- ◆ die Lenkzeit
- ◆ die Ruhezeiten
- ◆ die zurückgelegte Strecke
- ◆ die Fahrgeschwindigkeit
- ◆ die Anwesenheit am Arbeitsplatz
- ◆ die anderen Arbeitszeiten
- ◆ das Öffnen des Gehäuses

Vor der Abfahrt muß der Fahrer folgende Eintragungen vornehmen:

- ◆ Name und Vorname
- ◆ Abfahrtsort
- ◆ Datum
- ◆ Nummernschild
- ◆ Kilometerstand

Nach der letzten Fahrt des Tages muß der Fahrer folgende Eintragungen machen:

- ◆ Ankunftsort
- ◆ Ankunftsdatum
- ◆ Kilometerstand
- ◆ Gefahrene Kilometerzahl ausrechnen und eintragen

## Rotes Warnlicht am Kontrollgerät zeigt dem Fahrer an, daß...

- ◆ Die eingestellte Geschwindigkeit überschritten wurde
- ◆ Keine Scheibe eingelegt wurde
- ◆ Das Gerät nicht richtig geschlossen ist

## Allgemeine Bestimmungen

- ◆ Der Fahrer muss stets den Schlüssel mitführen, damit bei einer Kontrolle das Gerät geöffnet werden kann, um die Scheibe zu entnehmen.
- ◆ Bei einem Fahrzeugwechsel muß die Kontrollscheibe mitgenommen werden.
- ◆ Die Kontrollscheibe muß 1 Woche im Fahrzeug aufbewahrt werden
- ◆ Danach ist sie 1 Jahr vom Fahrzeughalter aufzubewahren

## LENK-UND RUHEZEITEN IM STRASSENVERKEHR

### Die Lenkzeit ...

...ist die Zeit in der das Fahrzeug gelenkt wird, auch z.B. beim Rangieren oder beim Stehen im Verkehrsstau

Höchstzulässige Lenkzeit einer Schicht	9 Stunden, zweimal wöchentlich 10 Stunden
Höchstzulässige wöchentliche Lenkzeit	Innerhalb der 6 Tage sind maximal 56 Std. Tageslenkzeit zulässig. z.B. 4 Tageslenkzeiten zu 9 Std. und 2 Tageslenkzeiten zu 10 Std. = 56 Std. Nach 6 Tagen ist eine Wochenruhezeit einzulegen.
Höchstzulässige Lenkzeit einer Doppelwoche	90 Stunden
Unterbrechung der Lenkzeit (Pause)	Spätestens nach 4 1/2 Stunden
Minstdauer der Pause	45 Minuten oder 3mal 15 Minuten
Mindestwochenruhezeit	45 Stunden